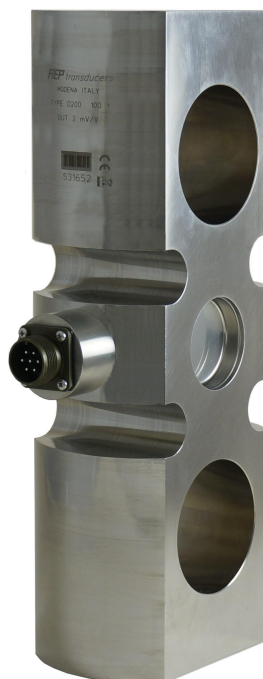
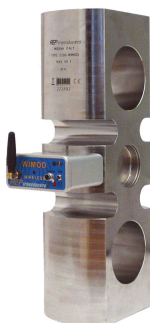


Accessori Accessories



① **WIMOD**
Trasmissione **WIRELESS**
WIRELESS transmission

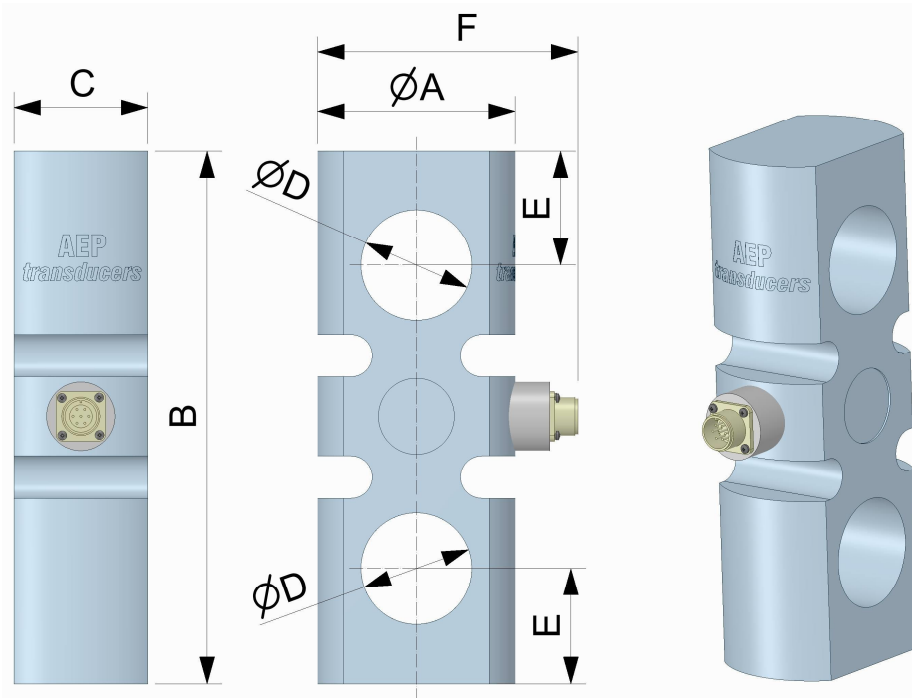


Linearità - Isteresi
≤ ±0.10%
Linearity - Hysteresis



Dimensioni Dimensions

[mm]




CODE	LOAD	A	B	C	D	E	F
CD20020TC25	20 t	102	280	78	60	50	~140
CD20030TC25	30 t	102	280	78	60	50	~140
CD20050TC25	50 t	130	350	88	73	75	~171
CD20075TC25	75 t	130	350	88	73	75	~171
CD200100TC25	100 t	130	350	88	73	75	~171

Dati Tecnici

Technical Data



CLASSE DI PRECISIONE	ACCURACY CLASS	0.1%	
LINEARITA' e ISTERESI	LINEARITY and HYSTERESIS	0.1%	
CARICO NOMINALE	NOMINAL LOAD	20 t – 30 t	50 t - 75 t - 100 t
EFFETTO DELLA TEMPERATURA (10 °C)	TEMPERATURE EFFECT (10 °C)		
a) sullo zero	a) on zero	≤ ± 0.028%	
b) sulla sensibilità	b) on sensitivity	≤ ± 0.008%	
SENSIBILITA' NOMINALE	NOMINAL SENSITIVITY	2 mV/V	
TOLLERANZA DI CALIBRAZIONE	CALIBRATION TOLERANCE	≤ ± 0.1 %	
RESISTENZA DI INGRESSO	INPUT RESISTANCE	420 ± 20Ω	
RESISTENZA DI USCITA	OUTPUT RESISTANCE	350 ± 2Ω	
RESISTENZA DI ISOLAMENTO	INSULATION RESISTANCE	> 5 GΩ	
BILANCIAMENTO DI ZERO	ZERO BALANCE	≤ ± 1 %	
ALIMENTAZIONE DI RIFERIMENTO	RECOMMENDED SUPPLY VOLTAGE	10 V	
ALIMENTAZIONE NOMINALE	NOMINAL SUPPLY VOLTAGE	1 ÷ 15 V	
ALIMENTAZIONE MAX.	MAX. SUPPLY VOLTAGE	18 V	
VALORI MECCANICI LIMITE riferiti al carico nominale:	MECHANICAL LIMIT values referred to nominal load:		
a) carico minimo	a) minimum load	0%	
b) carico di servizio	b) service load	120%	
c) carico limite	c) max permissible load	150%	
d) carico di rottura	d) breaking load	> 200%	
e) carico dinamico limite	e) max transverse load	50%	
TEMPERATURA DI RIFERIMENTO	REFERENCE TEMPERATURE	+23°C	
CAMPO NOMINALE DI TEMPERATURA	TEMPERATURE NOMINAL RANGE	-10/+40 °C	
TEMPERATURA DI ESERCIZIO	WORKING TEMPERATURE	-20/+70 °C	
TEMPERATURA DI STOCCAGGIO	STORAGE TEMPERATURE	-20/+80 °C	
PESO	WEIGHT	~ 10 kg	~ 19 kg
CLASSE DI PROTEZIONE (EN 60529)	PROTECTION CLASS (EN 60529)	IP65	
MATERIALE	EXECUTION MATERIAL	Acciaio Inox / <i>Stainless Steel</i>	
CONNETTORE	CONNECTOR	MIL-C-5015 7 poles male	

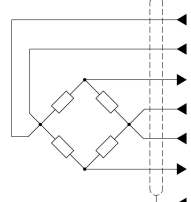
	CODE	OPZIONE da acquistare separatamente	OPTION to be purchased separately
	CMIL7FV5	CONNETTORE MIL7 femmina 7 poli dritto completo di CAVO PVC schermato lunghezza 5 m.	<i>Female 7 poles straight MIL7 CONNECTOR complete PVC CABLE, shielded, length 5 m.</i>
		Protezione IP67 con uscita cavo.	<i>Protection IP67 with cable output.</i>
	CD210....C25	<i>Doppio ponte estensimetrico. (circuito ridondante)</i>	<i>Double strain gauges bridge. (redundant circuit)</i>

Collegamenti Elettrici

Electrical Connections

Cavo schermato PVC 105°C, Ø5.2mm a 6 conduttori Ø0.25mm² stagnati. Schermo collegato al corpo della cella di carico.

PVC 105°C shielded cable, Ø5.2mm with 6 tinned Ø0.25mm² conductors. Shield connected to the body of the load cell.

Load Cell	OUTPUT	MIL7M	CABLE	CAVO
	EXCITATION+	C	<i>Red</i>	Rosso
	SENSE+	F	<i>Orange</i>	Arancione
	OUTPUT+	A	<i>White</i>	Bianco
	EXCITATION -	B	<i>Black</i>	Nero
	SENSE-	G	<i>Blue</i>	Blu
	OUTPUT-	D	<i>Yellow</i>	Giallo
	-----	E	<i>Shield</i>	Schermo

AEP transducers



Dasa-Rägister
EN ISO 9001:2015
IQ-1100-01



LAT N° 093
Calibration Centre
The products are NOT covered by accreditation



Production Quality Assurance Certified n°
TÜV CY 17 ATEX 0205891 Q

41126 Cognento (MODENA) Italy Via Bottego 33/A Tel: +39-(0)59-346441 Fax: +39-(0)59-346437 E-mail: aep@aep.it

Al fine di migliorare le prestazioni tecniche del prodotto, la società si riserva di apportare variazioni senza preavviso.
In order to improve the technical performances of the product, the company reserves the right to make any change without notice.