

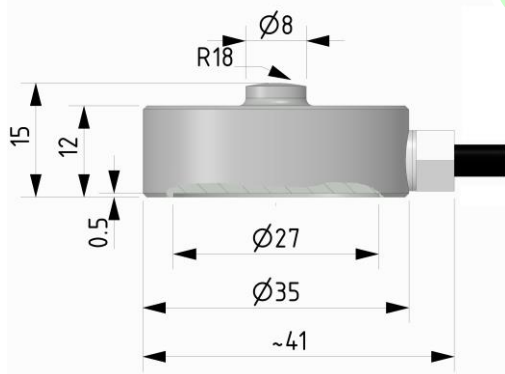


Linearità - Isteresi
 $\leq \pm 0.20\%$
 Linearity - Hysteresis

Dimensioni *Dimensions* [mm]

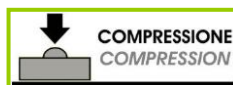


Interamente saldata
 al LASER
 Completely LASER
 welded



CARICO NOMINALE NOMINAL LOAD	CODICE CODE
50 kg	CCM50K3
100 kg	CCM100K3
250 kg	CCM250K3
500 kg	CCM500K3
1000 kg	CCM1T3
2500 kg	CCM2T53

Uscita standard
 $2mV/V$
 Standard output

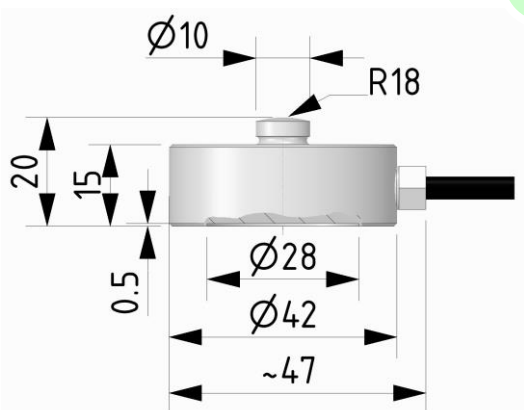


Linearità - Isteresi
 $\leq \pm 0.20\%$
 Linearity - Hysteresis

Dimensioni *Dimensions* [mm]



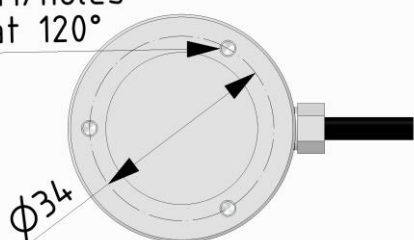
Interamente saldata
 al LASER
 Completely LASER
 welded



CARICO NOMINALE NOMINAL LOAD	CODICE CODE
50 kg	CCM4250K3
100 kg	CCM42100K3
250 kg	CCM42250K3
500 kg	CCM42500K3
1000 kg	CCM421T3
2500 kg	CCM422T53
3500 kg	CCM423T53
5000 kg	CCM425T3

Uscita standard
 $2mV/V$
 Standard output

3 fori/holes
 M3 at 120°



CARICO NOMINALE NOMINAL LOAD	CODICE CODE
50 kg	CCMAMP50K3
100 kg	CCMAMP100K3
250 kg	CCMAMP250K3
500 kg	CCMAMP500K3
1000 kg	CCMAMP1T3
2500 kg	CCMAMP2T53
3500 kg	CCMAMP3T53
5000 kg	CCMAMP5T3

OUT
 $4-20mA$
 (2 wires)

Dati Tecnici

Technical Data



TIPO	TYPE	CM
CARICO NOMINALE	NOMINAL LOAD	50 - 100 - 250 - 500 kg ⁽¹⁾ 1000 - 2500 - 3500 - 5000 kg ⁽¹⁾
SENSIBILITA' NOMINALE TOLLERANZA DI CALIBRAZIONE	NOMINAL SENSITIVITY CALIBRATION TOLERANCE	2 mV/V ≤ ± 0.2 % F.S.
EFFETTO TEMPERATURA (10 °C): a) sullo zero b) sulla sensibilità	TEMPERATURE EFFECT (10 °C): a) on zero b) on sensitivity	≤ ± 0.030 % F.S. ≤ ± 0.025 % F.S.
LINEARITA' ISTERESI RIPETIBILITA'	LINEARITY HYSTERESIS REPEATABILITY	≤ ± 0.20 % F.S. ≤ ± 0.20 % F.S. ≤ ± 0.05 % F.S.
RESISTENZA DI INGRESSO RESISTENZA DI USCITA RESISTENZA DI ISOLAMENTO BILANCIAMENTO ALIMENTAZIONE DI RIFERIMENTO ALIMENTAZIONE NOMINALE TENSIONE DI ALIMENTAZIONE MASSIMA	INPUT RESISTANCE OUTPUT RESISTANCE INSULATION RESISTANCE ZERO BALANCE RECOMMENDED SUPPLY VOLTAGE NOMINAL SUPPLY VOLTAGE MAXIMUM SUPPLY VOLTAGE	400 ± 20 Ω 350 ± 2 Ω > 5 GΩ ≤ ± 1 % F.S. 10 V 1 - 15 V 18 V
VALORI MECCANICI LIMITE: a) carico di servizio b) carico limite c) carico di rottura d) massimo carico trasversale e) carico dinamico limite FRECCIA MASSIMA AL CARICO NOMINALE	MECHANICAL LIMIT VALUES: a) service load b) max permissible load c) breaking load d) max transverse load e) max permissible dynamic load DISPLACEMENT AT NOMINAL LOAD	120 % F.S. 150 % F.S. >300 % F.S. 50 % F.S. 50 % F.S. ~ 0.2 mm
TEMPERATURA DI RIFERIMENTO CAMPO NOMINALE DI TEMPERATURA CAMPO TEMPERATURE DI ESERCIZIO TEMPERATURA DI STOCCAGGIO	REFERENCE TEMPERATURE TEMPERATURE NOMINAL RANGE SERVICE TEMPERATURE STORAGE TEMPERATURE	+23 °C -10 / +40 °C -20 / +70 °C -20 / +80 °C
PESO CLASSE DI PROTEZIONE (EN 60529) MATERIALE DINAMOMETRO LUNGHEZZA CAVO	WEIGHT PROTECTION CLASS (EN 60529) EXECUTION MATERIAL CABLE LENGTH	~ 0.13 kg ~ 0.20 kg IP67 Acciaio inox / Stainless Steel 3 m

⁽¹⁾ A richiesta calibrazioni in N / N calibrations on request.

TIPO	TYPE	CM-AMP
USCITA AMPLIFICATA	AMPLIFIED OUTPUT	4-20mA 2 wires
TOLLERANZA DI CALIBRAZIONE BILANCIAMENTO DI ZERO	SENSIVITY TOLERANCE ZERO BALANCE	≤ ± 0.1 % F.S. ≤ ± 1 % F.S.
ALIMENTAZIONE NOMINALE ASSORBIMENTO MAX.: RESISTENZA DI CARICO:	NOMINAL POWER SUPPLY MAX. ABSORPTION: LOADING RESISTANCE:	12 - 24 Vdc 30mA from 0 to 470 Ω

Collegamenti Elettrici Electrical Connections

CM Out 2mV/V	OUTPUT	CABLE	CAVO
	EXCITATION+ EXCITATION - OUTPUT+ OUTPUT- -----	Red Black White Yellow Shield	Rosso Nero Bianco Giallo Schermo

CM-AMP Out 4-20 mA 2 wires	OUTPUT	CABLE	CAVO
	EXCITATION+ EXCITATION - N.C. N.C. -----	Red Black White Yellow Shield	Rosso Nero Bianco Giallo Schermo

Cavo schermato PVC 70°C, Ø 4.2mm a 4 conduttori Ø 0.14mm² stagnati. Schermo collegato al corpo del trasduttore.
PVC 70°C shielded cable, Ø 4.2mm with 4 tinned Ø 0.14mm² conductors. Shield connected to the body of the transducer.

AEP transducers



Dasa-Rägister
EN ISO 9001:2015
IQ-1100-01



LAT N° 093
Calibration Centre
The products are NOT
covered by accreditation



Production Quality
Assurance Certified n°
TÜV CY 17 ATEX 0205891 Q

41126 Cognento (MODENA) Italy Via Bottego 33/A Tel: +39-(0)59-346441 Fax: +39-(0)59-346437 E-mail: aep@aep.it

Al fine di migliorare le prestazioni tecniche del prodotto, la società si riserva di apportare variazioni senza preavviso.
In order to improve the technical performances of the product, the company reserves the right to make any change without notice.